



DURAFRESC S.A. de C.V.

Carretera Jorobas Tula km 3.5. Parque Industrial Las Américas.

Huehuetoca, Estado de México. CP: 54680.

TEL: 50049190 al 93.

(01)5939157357

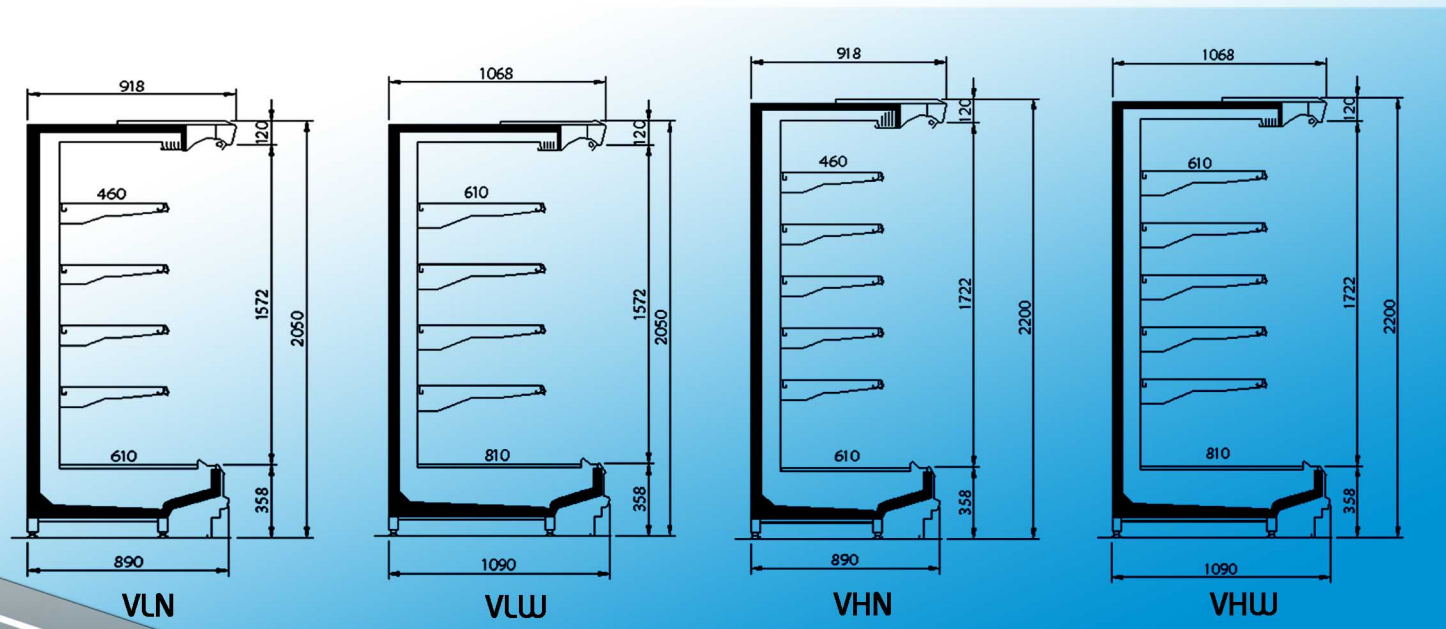
ALPES

www.exkalsa.com

exkal
exkal
exkal
exkal
exkal
exkal
exkal

CARACTERÍSTICAS TÉCNICAS

Módulo	B1					B2				
	2	3	4	6	Cabecera estrecha / ancha	2	3	4	6	Cabecera estrecha / ancha
Longitud (mm)	1250	1875	2500	3750	1700 / 2100	1250	1875	2500	3750	1700 / 2100
Espesor LO/LE (mm)	42	42	42	42	42	42	42	42	42	42
Espesor LP+moldura (mm)	50+27	50+27	50+27	50+27	50+27	50+27	50+27	50+27	50+27	50+27
Volumen Neto (l)										
VLN	858	1286	1715	2573	1166	858	1286	1715	2573	1166
VLW	1140	1710	2280	3420	1441	1140	1710	2280	3420	1441
VHN	923	1384	1845	2768	1255	923	1384	1845	2768	1255
VHW	1225	1838	2450	3675	1550	1225	1838	2450	3675	1550
Área refrigerada (m ²)										
VLN	3,06	4,59	6,13	9,19	4,17	3,06	4,59	6,13	9,19	4,17
VLW	4,06	6,09	8,13	12,19	5,15	4,06	6,09	8,13	12,19	5,15
VHN	3,64	5,46	7,28	10,91	4,95	3,64	5,46	7,28	10,91	4,95
VHW	4,83	7,24	9,65	14,48	6,11	4,83	7,24	9,65	14,48	6,11
Área total de exposición (m ²)										
VLN	2,14	3,21	4,28	6,41	2,82	2,14	3,21	4,28	6,41	2,82
VLW	2,14	3,21	4,28	6,41	3,49	2,14	3,21	4,28	6,41	3,49
VHN	2,34	3,51	4,68	7,01	3,08	2,34	3,51	4,68	7,01	3,08
VHW	2,34	3,51	4,68	7,01	3,80	2,34	3,51	4,68	7,01	3,80
Temperatura de aplicación	-1/+1°C					0/+2°C				
Condiciones ambientales	Clase 3 (25°C - 60% H.R.)									



SECCIONES

Muebles Frigoríficos Comerciales Verticales.

ALPES

Diseñados con soluciones innovadoras en todos sus sistemas.

Orientados a:

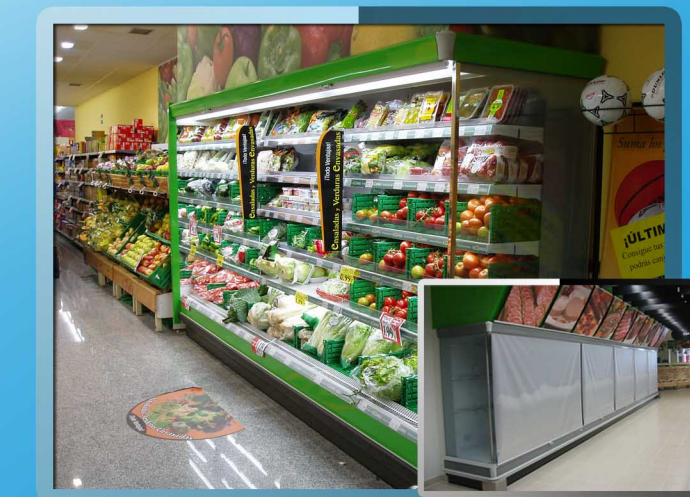
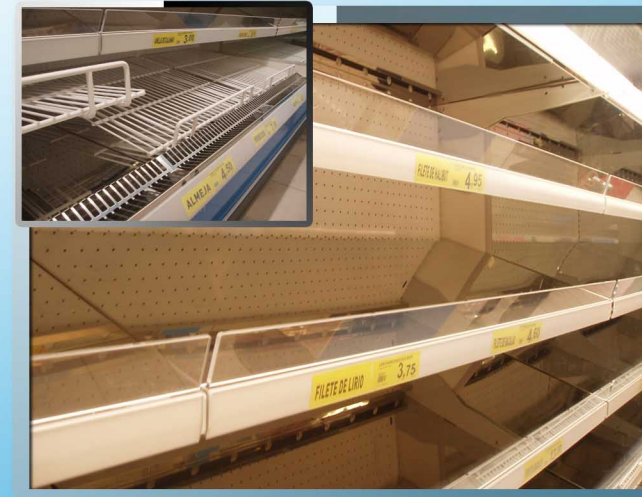
- La mejor Exposición y Conservación de Carnes, Pescados, Charcutería, Lácteos, Derivados Lácteos, Frutas y Verduras.
- La Alta Eficiencia Energética.
- Facilitar la recuperación y el reciclaje al final de su vida útil.

Fácil de montar, ensamblar e instalar, con amplias posibilidades para el conexionado a las redes eléctricas, frigoríficas y de desagües.



Familia completa en cuanto a la oferta de:

- Dimensiones exteriores: Largos, alturas y fondo.
- Configuración interna: Estantes, espejos, opciones y accesorios.
- Terminaciones de línea: Laterales opacos, espejo, panorámicos y cabeceras para las configuraciones formando islas.



El diseño innovador de la aerodinámica y del intercambiador de calor de este mueble posibilita el óptimo aprovechamiento de las opciones de eficiencia refrigerantes, alimentadores refrigerantes, centrales frigoríficas y controles.

